



令和8年度

相模原市立宮上小学校

PTA のしおり

「自己肯定感の向上」

- 冊子版 -



目次

令和8年度 活動メインテーマ	3
令和8年度 本部ならびに地区生活指導委員会 活動計画	4
令和8年度 交通安全指導日程（地区生活指導委員会関係）	5
令和8年度 予算書	6
PTA 組織図	6
PTA のあゆみ	7
PTA 規約	8

■ 令和 8 年度 活動メインテーマ

「自己肯定感の向上」

日々移り行く社会環境の中、思うように子どもたちと接することができないこともあるかと思います。そのような環境の中で、いろいろな体験・経験をさせてあげられる活動がしたいと考えています。「こんなことできた」「こんなことやったことある」そのような一つ一つは小さなことでも、やがて大きな自信・財産になり、気持ちにゆとりができ、思いやりやいろいろな角度から物事を考えられるように成長していったほしいと思います。

1. PTA 規約を遵守し、活動します

規約第 2 章の「目的」が達成できるよう、より良い生活環境の整備と教育環境の向上を目指し、会員の皆様と親和を図りながら活動します。

2. 子どもの安全のために

委員の皆様と協力し、子どもたちの登下校の安全確保に努めます。また PTA 会員の皆様にも、旗振り当番や見守り活動等に引き続きご協力いただき、子どもたちが安心できる環境づくりに努めます。

3. 子どもの笑顔のために

子ども、保護者、先生、地域が交流し、たくさんの笑顔が生まれるような機会を増やしていけるよう、引き続き模索していきます。

4. 子どもの未来のために

子どもたちはいずれ、親元を離れて生活をしていきます。自立は経済的自立だけでなく、精神的自立が必要です。精神的自立とは、自分の意思で選択・行動し、それに対して責任を持つことです。子どもたちが将来的に自立した生活を送れるように、家庭、学校、地域が連携し、子どもたちに関心を寄せていくことが必要不可欠です。

5. PTA 活動への理解と参加

日頃から活動へのご理解ありがとうございます。なかなか役員だけでは出てこないアイデアや改善できる場所等、お時間あるときに会議にご参加いただき、ご意見等を直接伺う機会を作っていきたいと思います。

以上を中心に活動を行ってまいります。どれも皆様のお力添えなしには成しえませんが、「できる人が、できる時に、できる事を」が集まって大きな力になります。本年度もよろしくお願いいたします。

■ 令和 8 年度 本部ならびに地区生活指導委員会 活動計画

本年度の活動計画は、以下のとおりです。

本部	<ul style="list-style-type: none"> ・ 新旧拡大運営委員会 ・ 第 48 回 PTA 定期総会 ・ 運営委員会 (年 7 回) ・ PTA 会費集金 ・ 給食試食会 ・ PTA のしおり 発行 ・ あじちゃん通信 発行 ・ 広報誌 発行 ・ 夏祭りパトロール ・ 自治会夏祭りパトロール ・ 次期本部役員選出 ・ 運動会 手伝い ・ イベントの企画および運営 ・ 6 年生卒業記念品選定 ・ 新入学児童保護者説明会
地区 生活指導 委員会	<ul style="list-style-type: none"> ・ 新旧拡大運営委員会 ・ 第 48 回 PTA 定期総会 ・ 旗振り講習会 手伝い ・ 運営委員会 (年 7 回) ・ 定例会 (年 7 回) ・ 学区内危険地区パトロール ・ 運動会 手伝い ・ 次期地区生活指導委員選出 ・ 新入学児童保護者説明会 ・ 旗振りセット配布、回収 ・ 旗振り日程表作成

※ 各委員会、随時定例会あり

※ 社会情勢により 中止または変更の可能性あり

■ 令和 8 年度 交通安全指導日程（地区生活指導委員会関係）

安全交通指導について

- 交通安全指導は、**全保護者で実施します**
- 指導時間は、30分を目安に各地区の実情に応じて決めます
- 必須日以外は、地区の実情に合わせて追加します
- 学校の年間の行事予定表を確認し、日程を調整します

令和 8 年度の必須日は以下の通り設定します

- ◆ 毎月 1 日と 1 5 日（休みが重なれば翌日）
- ◆ 每学期初めの一週間

毎月 2 0 日は市民交通安全の日、警察の方が「安全・安心パトロール」を実施（8月除く）

令和 8 年度日程（必須 3 4 日）

4月	7(火)	8(水)	9(木)	10(金)	13(月)	15(水)
5月	1(金)	15(金)				
6月	1(月)	15(月)				
7月	1(水)	15(水)				
8月	25(火)	26(水)	27(木)	28(金)	31(月)	
9月	1(火)	15(火)				
10月	1(木)	15(木)				
11月	4(水)	16(月)				
12月	1(火)	15(火)				
1月	8(金)	12(火)	13(水)	14(木)	15(金)	
2月	1(月)	15(月)				
3月	1(月)	15(月)				

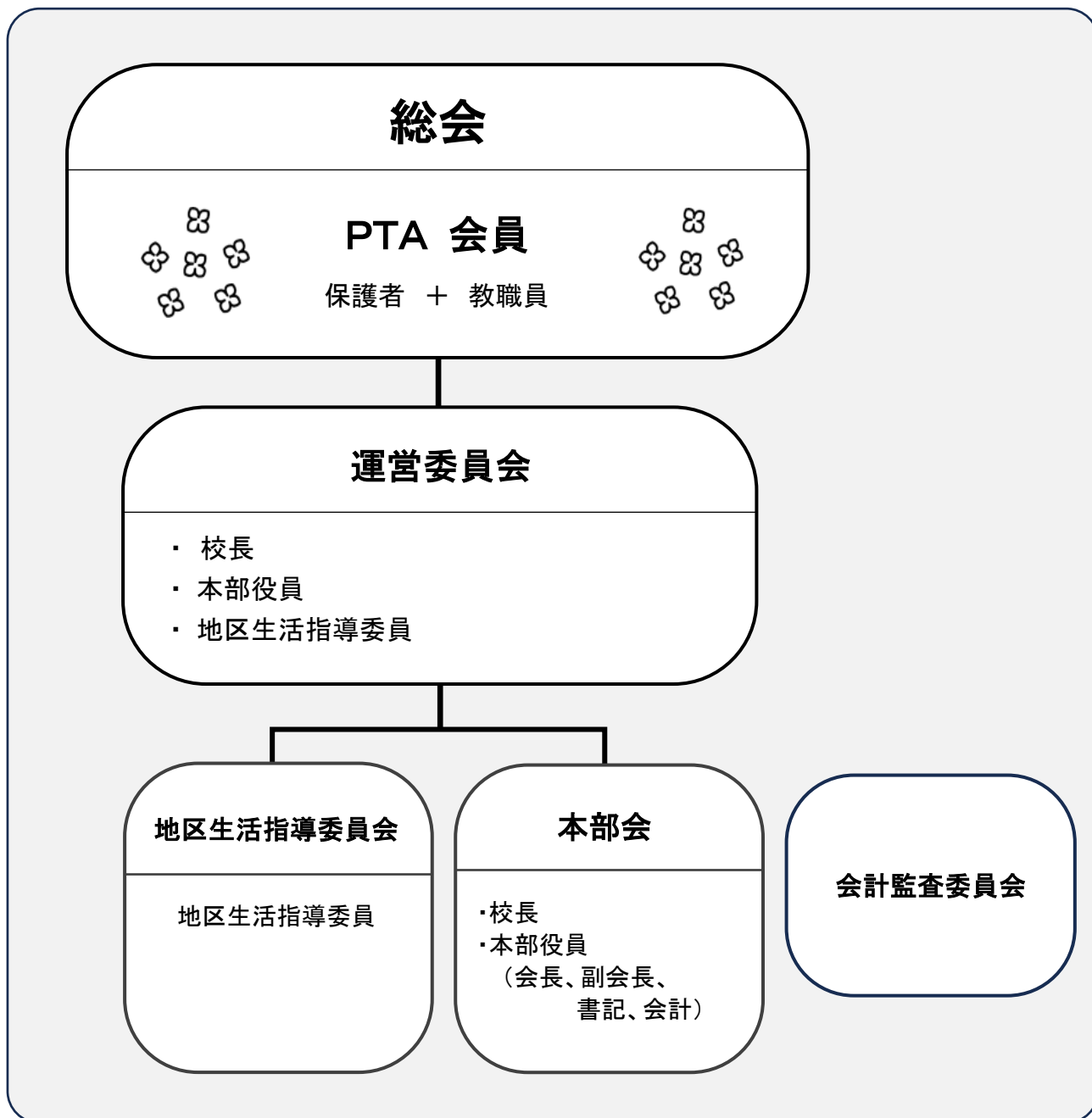
■ 令和8年度 予算書

本年度の予算は、総会資料をご覧ください。



■ PTA 組織図

PTA の組織は、下図のとおりです。



■ PTA のあゆみ

年	月	日	主 な 活 動
昭和	54	4	23 宮上小学校 PTA 設立準備委員会発足
		9	29 宮上小学校 PTA 創立総会
	55	5	10 第2回 PTA 定期総会
	56	5	9 第3回 PTA 定期総会
	57	5	8 第4回 PTA 定期総会
	58	5	14 第5回 PTA 定期総会
	59	5	19 第6回 PTA 定期総会
	60	5	11 第7回 PTA 定期総会
	61	5	10 第8回 PTA 定期総会
	62	5	9 第9回 PTA 定期総会
平成	63	5	7 第10回 PTA 定期総会
	1	5	6 第11回 PTA 定期総会
	2	4	28 第12回 PTA 定期総会
	3	4	27 第13回 PTA 定期総会
	4	5	2 第14回 PTA 定期総会
	5	5	1 第15回 PTA 定期総会
	6	4	30 第16回 PTA 定期総会
	7	5	6 第17回 PTA 定期総会
	8	5	18 第18回 PTA 定期総会
	9	4	19 第19回 PTA 定期総会
	10	5	16 第20回 PTA 定期総会
	11	5	15 第21回 PTA 定期総会
	12	4	26 第22回 PTA 定期総会
	13	4	26 第23回 PTA 定期総会
	14	4	24 第24回 PTA 定期総会
	15	4	23 第25回 PTA 定期総会
	16	4	26 第26回 PTA 定期総会
	17	5	9 第27回 PTA 定期総会
	18	4	28 第28回 PTA 定期総会
	19	4	26 第29回 PTA 定期総会
	20	5	8 第30回 PTA 定期総会
	21	4	30 第31回 PTA 定期総会
	22	4	30 第32回 PTA 定期総会
	23	4	28 第33回 PTA 定期総会
	24	4	26 第34回 PTA 定期総会
	25	4	26 第35回 PTA 定期総会
	26	5	9 第36回 PTA 定期総会
	27	4	24 第37回 PTA 定期総会
	28	4	22 第38回 PTA 定期総会
29	4	28 第39回 PTA 定期総会	
30	4	27 第40回 PTA 定期総会	
(注) 創立から平成 29 年度までの PTA のあゆみは省略いたしました。			
平成	31	4	24 交通安全指導旗振り講習会 <地区生活指導委員会>
令和	元	6	広報「みやかみ」115 号発行 <本部>
		7	16 ふれあい大掃除 <本部>
	11	8	旭中見学会 <学年委員会・高学年>
		9	MIYA フェス 2019 <本部>
	12	12	給食試食会 <学年委員会・低学年>
		2	6
	3	9	広報「みやかみ」116 号発行 <本部>
		4	23 第43回 PTA 定期総会(書面総会)
		5	10 交通安全指導旗振り講習会 <地区生活指導委員会>
		6	広報「みやかみ」117 号発行 <本部>

年	月	日	主 な 活 動
令和	4	4	28 第 44 回 PTA 定期総会(書面総会)
		5	13 交通安全指導旗振り講習会 <地区生活指導委員会>
		6	広報「みやかみ」118 号発行<本部>
		11	19 オンライン修学旅行「美ら海水族館ツアー」<本部>
	5	1	19 旭中学校給食試食会<本部>
		3	18 旭小、橋本小、宮上小 3 校 PTA 情報交換会<本部・地区生活指導委員>
		4	27 第 45 回 PTA 定期総会(書面総会)
		5	17 交通安全指導旗振り講習会 <地区生活指導委員会>
		6	広報「みやかみ」119 号発行<本部>
		11	17 給食試食会<学年委員会>
		11	24 ミヤ外モコ LIVE IN MIYAKAMI<本部>
	6	2	2 旭中学校給食試食会<本部>
		4	26 第 46 回 PTA 定期総会
		5	15 交通安全指導旗振り講習会 <地区生活指導委員会>
		6	広報「みやかみ」120 号発行<本部>
		11	19 給食試食会<学年委員会>
		12	23 公立中学校給食試食会<本部>
	7	1	17 謎解きイベント<本部>
		4	25 第 47 回 PTA 定期総会
		5	14 交通安全指導旗振り講習会 <地区生活指導委員会>
		6	広報「みやかみ」121 号発行<本部>
		11	6 給食試食会<学年委員会>
		12	23 公立中学校給食試食会<本部>
	8	2	7 ピンゴ大会・お菓子取り<本部>
		4	24 第 48 回 PTA 定期総会 (書面総会)
		5	14 交通安全指導旗振り講習会 <地区生活指導委員会>

※ 令和 8 年 5 月 31 日 現在

PTA イメージキャラクター「あじちゃん」

「あじさいの花は、一つ一つの小さな花びらが集まり、綺麗な花となり、私たちの心を癒してくれます。この一つ一つの花びらが私たち大人です。保護者、学校、地域と 一つの花になり、それがより多く集まり、それぞれが綺麗に咲くよう協力しあうと、より一層あじさいの花を美しく咲かせることができると思います。そのような環境の中で子どもたちを育てていきましょう」

(広報「みやかみ」94 号より)

このような思いが込められています。

名前は、子どもたちが考えてくれた中から候補を 7 つにしぼり、投票によって「あじちゃん」が選ばれました。

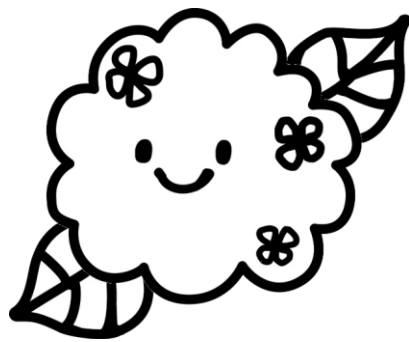
PTA からのお手紙には登場する人気者です。



平成 22 年 11 月生まれ

■ PTA 規約

PTA 規約・内規・個人情報保護規則の最新版は宮上小学校ホームページをご覧ください。



発行日 令和8年6月

発行者 相模原市立宮上小学 PTA

〒252-0143

神奈川県相模原市緑区橋本4丁目11番1号

電話 042-773-8700

